

# Les Habitations Légères de loisirs

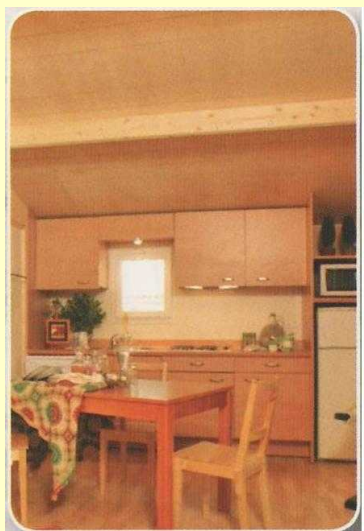
**H . L . L 1 / 6 personnes**

*Dont un accessible aux personnes à mobilité réduite.*

**Surface : 45,75 m<sup>2</sup>**

**Terrasse : 12,6 m<sup>2</sup>**

Location pour le week-end , la semaine ou le mois.



\* **Cuisine** : Cuisine avec évier 1 bac 1 égouttoir, plaque de cuisson 4 feux électrique, réfrigérateur 168 litres plus une partie congélateur 56 litres, four à micro ondes, lave-vaisselle et lave-linge frontal 6 kg, grille pain, bouilloire électrique, kit vaisselle.



\* **Séjour** : banquette deux personnes, table plus chaises, téléviseur TNT , téléphone.



\* **Chambre 1** : 1 lit de 160 x 200, oreillers, couverture, 2 chevets et 1 armoire penderie et rangement.

\* **Chambre 2** : 2 lits de 80 x 190 , oreillers, couvertures, 1 chevet et rangement

\* **Chambre 3** : 2 lits de 80 x 190, oreillers, couvertures, 1 rangement

\* **2 Salles de bain avec WC** : Grande douche, vasque

