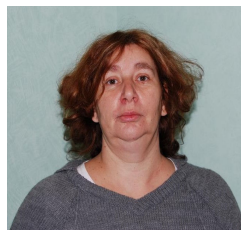


Le recensement se déroulera du 19 janvier au 18 février. Mlle PERROT Florence, Mme PRIGENT Laurence, M FOURNIER Gilles, M LAMBRY Luc, M LEPILLER Patrick seront chargés de l'enquête. Ils seront munis d'une carte officielle et se présenteront dans tous les foyers. Ils vous remettront les questionnaires à remplir concernant votre logement et les personnes qui y habitent.

Mlle PERROT Florence



Mme PRIGENT Laurence



M FOURNIER Gilles



M LAMBRY Luc



M LEPILLER Patrick

